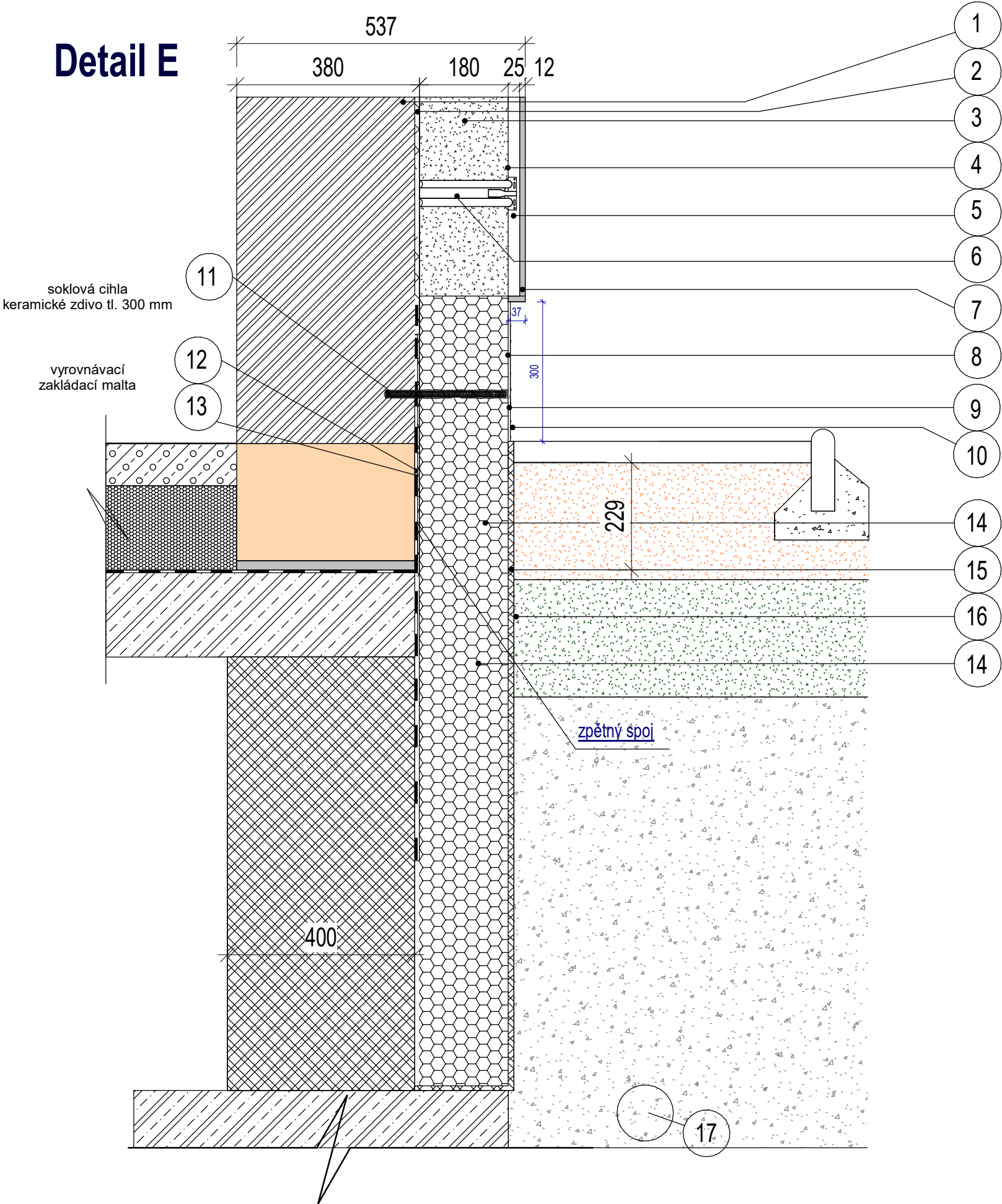


Detail zateplení soklové oblasti- tepelná izolace tl. 180 mm

Detail E



LEGENDA:

- 1. stěnová konstrukce
- 2. lepicí hmota
- 3. tepelně izolační desky minarální vata
- 4. Větotěsná pojistná hydroizolace
- 5. Vzduchová mezera
- 6. Nosný rošt ze systémových profilů na bázi pozinkovaného plechu
- 7. Cementotřísková deska s hladkým povrchem
- 8. stěrková hmota s výztuží
- 9. penetrační nátěr
- 10. silikonová omítka
- 11. Talířové hmoždinky
- 12. Hydroizolační pás z SBS modifikovaného asfaltu s nosnou vložkou z Al kaširovanou skleněnými vlákny
- 13. Hydroizolační pás z SBS modifikovaného asfaltu s nosnou vložkou ze skleněné tkaniny
- 14. Extrudovaný polystyren
- 15. Nopová fólie
- 16. Netkaná textilie
- 17. Drenáž

Poznámka

Tato dokumentace nenahrazuje dílenskou dokumentaci. Dodavatel stavby je povinen veškeré stavební úpravy včetně rozměrů a počtu prvků konfrontovat se skutečným stavem stavby.

Veškeré stavební práce doporučujeme koordinovat s projekty specialistů včetně požárního řešení. Veškeré stavební práce budou prováděny dle technologických postupů použitých materiálů. Bez této dokumentace není možné tuto stavbu realizovat. Technické specifikace jednotlivých materiálů nebo výrobků jsou uvedeny v knize specifikací.

profese: [SO 01 D.1.1 Architektonicko stavební část](#)

Projektant profese: **MR Design CZ, s.r.o.**
Nábřeží SPB 457/30, 708 00 Ostrava-Poruba

zodp. projektant: Roman Diehel
vypracoval: Roman Diehel
Ing. Hana Graňáková

ZHOTOVITEL



MR Design CZ, s.r.o.
projekční kancelář
Nábřeží SPB 457/30
708 00 Ostrava Poruba
tel. : 605 258 711

OBJEDNATEL :

Dopravní podnik Ostrava, a.s.
Poděbradova 494/2, 702 00 Ostrava

STUPEŇ PD : Dokumentace pro provádění stavby

NÁZEV PROJEKTU:

Rekonstrukce administrativní budovy střediska trolejbusy
k.ú. Moravská Ostrava, p.č. 1088, 1140/1, 1140/9, 1151/1, 1096/22, 1092/5, 1084/3

NÁZEV VÝKRESU:

Detail zateplení soklové části

DATUM:	08/2022	MĚŘÍTKO:	Jak je ukázáno
FORMÁT:	A3	Č. VÝKRESU	D.1.1.95